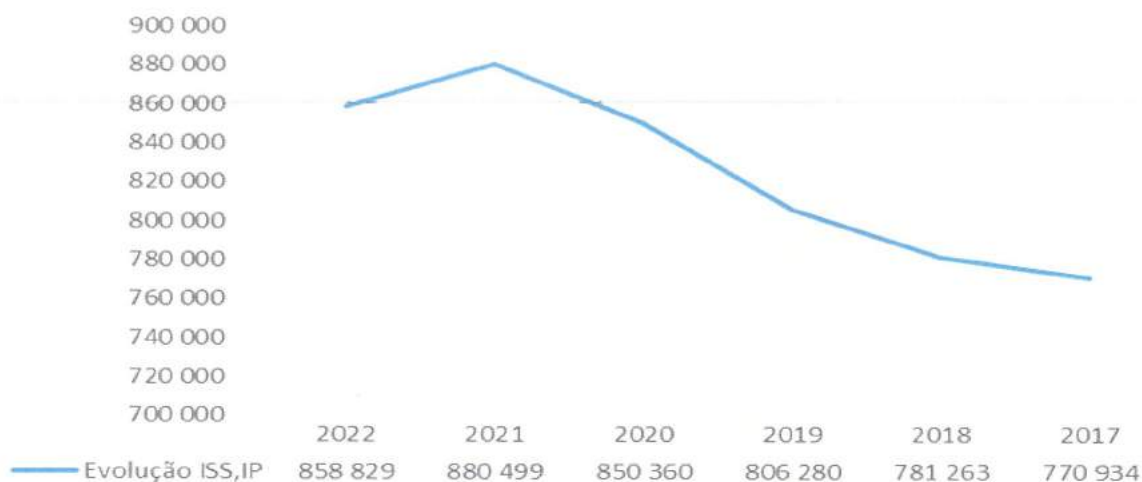


Evolução ISS,IP



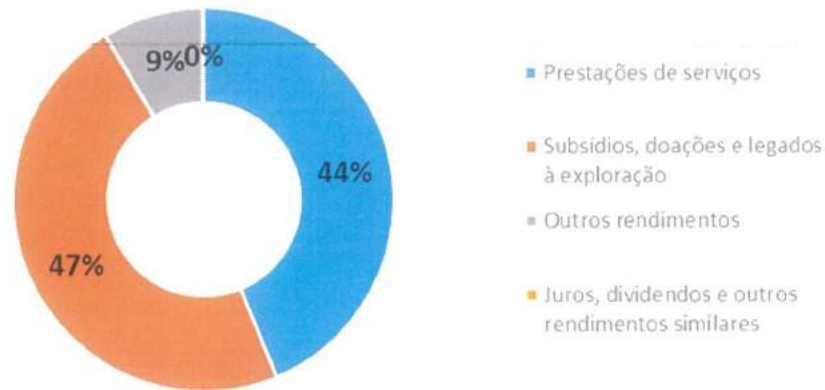
Face à evolução positiva dos valores recebidos pelo Instituto Segurança Social, para 2022 considerou-se os valores já conhecidos em 2021 atualizado à taxa de 2,5% para todas as respostas sociais com exceção do pré-escolar.

Em 2021 a Instituição procedeu à formalização de uma candidatura ao PRR mobilidade verde social aquisição de um veículo elétrico para o SAD no valor e 31.670,70€, cuja a execução está prevista no orçamento 2022.

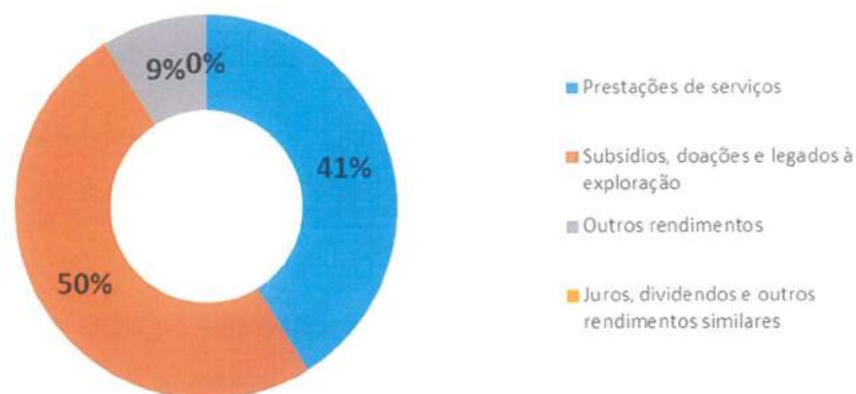
A Instituição irá desenvolver todas as diligências para realizar as candidaturas a apoios financeiros a fundo perdido possíveis, sendo estes fundamentais à continuação da prestação de serviços aos utentes em segurança.

Da totalidade dos rendimentos e ganhos expressos no orçamento 2022, as nossas prestações de serviços representam 44%, sendo que os Subsídios, doações e legados à exploração continuam a ter um papel fundamental (47%) na “subsistência” da Instituição.

Estrutura Rendimentos e Ganhos -Orç 2022



Estrutura Rendimentos e Ganhos - 2021



6.2. Gastos

Os gastos previstos para 2022 foram estimados tendo em conta os dados apurados pela contabilidade da Instituição nos vários centros de resultados, atualizados a uma taxa de 1% e a implantação das atividades /ações definidas no presente plano.

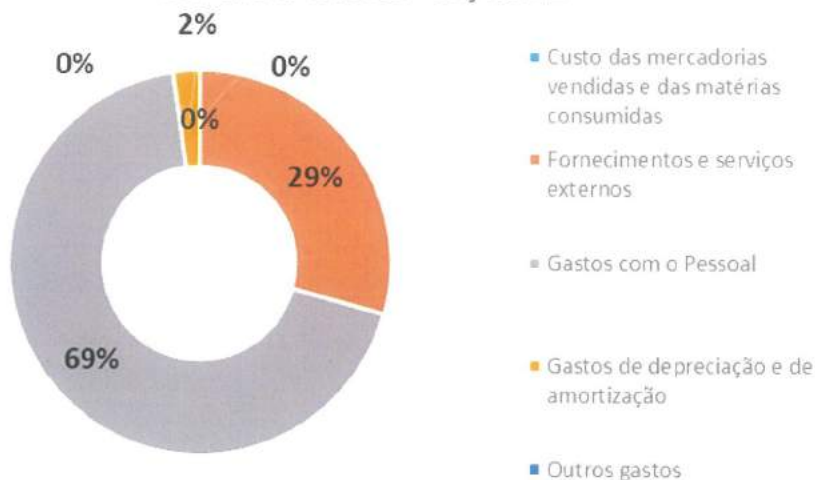
De forma a diminuir o impacto financeiro do estado de pandemia, a Instituição prevê manter em 2022, a política de controlo rigoroso de gastos e priorização dos mesmos.

No entanto, continuará para 2022 o investimento em equipamento de proteção individual, essencial para

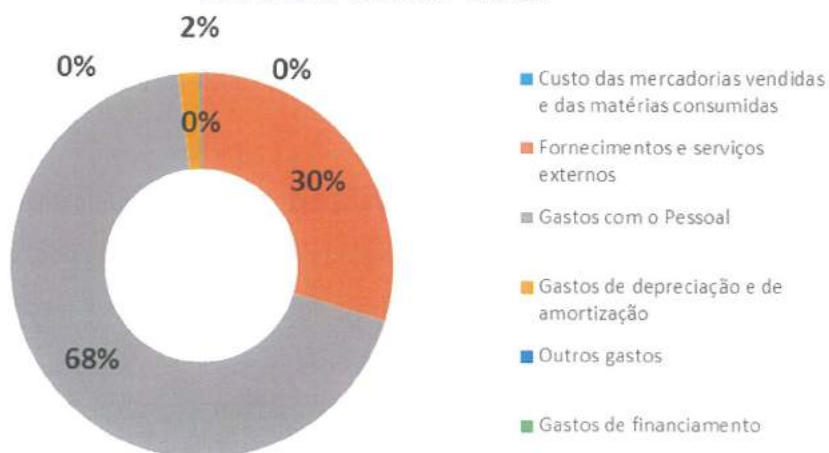
garantir a segurança dos nossos utentes e profissionais e o reforço das equipas de cuidados.

Da totalidade dos gastos referidos no orçamento 2022, os fornecimentos de serviços externos e os gastos com pessoal assumem um peso de 29% e 69% respetivamente.

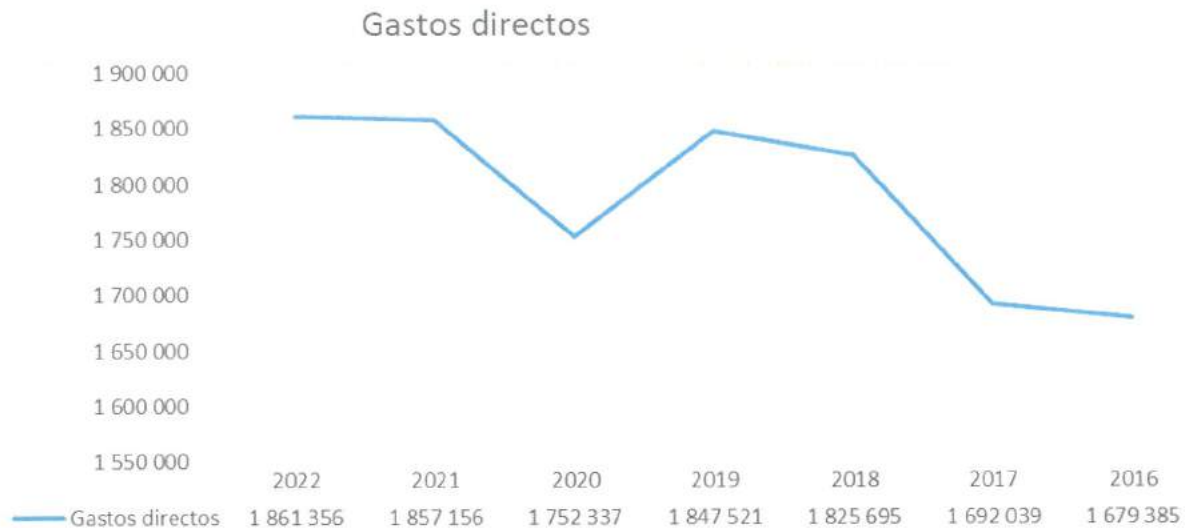
Estrutura Gastos -Orç 2022



Estrutura Gastos -2021



Ao longo dos últimos anos o aumento dos rendimentos e ganhos tiveram um impacto no crescimento dos gastos diretos, nomeadamente compras de materiais perecíveis/desgaste rápido, as aquisições de serviços, e os custos da nossa mão-de-obra. No entanto com a diminuição das prestações de serviços estes gastos reduziram em 2020. Para 2022 prevê-se um aumento dos mesmos associados à normalização da atividade da Instituição em 2022.



Os gastos com o pessoal previstos para 2022 tiveram presentes as alterações sociais e remuneratórias em virtude da atualização do aumento da massa salarial, reforço das equipas de cuidados aos utentes, a novos reajustes do salário mínimo, da taxa de contribuição para a Segurança Social e outras medidas de gestão de recursos humanos.

6.3. Resultados

O Cascuz prevê para 2022 um resultado líquido de 4.894 €, valor este significativamente inferior ao valor apurado no exercício de 2020. Esta evolução decorre da diminuição prevista dos rendimentos e ganhos decorrentes do contexto de pandemia nomeadamente Subsídios, doações e legados à exploração e aumento do valor dos Gastos com o pessoal.